

演習問題 2

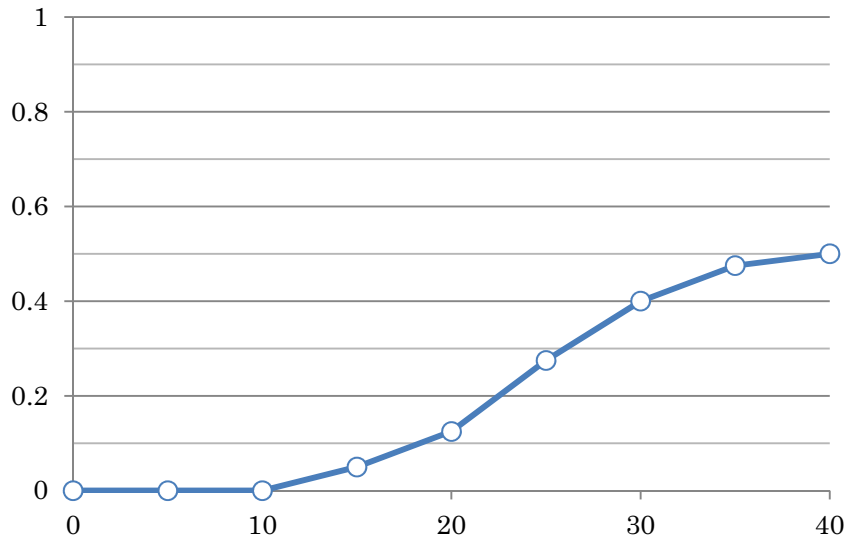
問1 (1) ○ : __

× : __ (→図 3(B), (C)の○—○を比べる)

__ (→ _____ ×)

__ (→ _____ に矛盾)

(2) 図 3(A)より, 0.1%の時の分泌量は 0.01%の __ !



(3) ○ : _____

× : _____

問2 (a)

| | | | | | | | |
|--|--|--|--|--|--|--|--|
| | | | | | | | |
| | | | | | | | |

(b)

| | | | | | | | |
|--|--|--|--|--|--|--|--|
| | | | | | | | |
| | | | | | | | |

(c)

| | | | | | | | |
|--|--|--|--|--|--|--|--|
| | | | | | | | |
| | | | | | | | |

A→U への変換

(1) __ (2) [a] __ [b] __

問3 _____ → _____ → _____ → _____ → _____ → _____

(1) (a) __ (b) __